

LED照明ユニット

MLWシリーズ

MLWシリーズは盤用/装置用照明に
向けた専用設計です



MLWシリーズの4つの特長

特長1 取付けラクラク

■ DIN レールに取付可能

盤製作で汎用化しているDINレールへの取付けで、他の機器との組み合わせ自由度アップ。

■ 端子台付を標準ラインナップ

結線が容易な3極の端子台を標準装備。

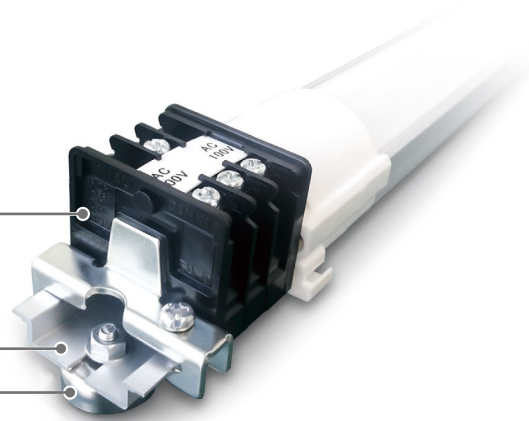
■ マグネット装着で色々な箇所へ設置可能

オプション品:マグネット(MLW-MG20)を使用。

3極端子台

DINレール

マグネット



特長2 豊富なラインナップ

■ 明るさとサイズの幅広いバリエーション

- 明るさ：蛍光灯10W、20W 相当品の **2** 種類を用意 (蛍光灯と同様に面発光式を採用)
- サイズ(照光部)：195.5mm、229.5mm、506mm の **3** 種類を用意

■ 海外向け盤を意識した電源仕様

- 電源DC24V、AC100/110Vに加えAC200Vの対応製品も有り。
- 耐電圧2,000Vを実現 (O24GM、O24UMは1,500V)

■ 電解コンデンサ非搭載の長寿命&液漏れ対策モデル

- 電解コンデンサレスのモデルを用意 (O24GM及び100GM)



特長3 DC24Vタイプには、UL品を用意

■ 海外での使用にも対応のため、UL規格を取得。

- UL認証書の発行が可能です。



特長4 裏づけされた高品質

■ 各種試験成績書の発行が可能です。

- 耐環境性能評価
- ノイズ性能評価
- 高調波電流
- 加速度評価
- 放射エミッション
- 雑音端子電圧
- 雑音電力/LLA

各試験クリア済!

■ CISPR15対応製品(100V品/200V品)



標準ラインナップ

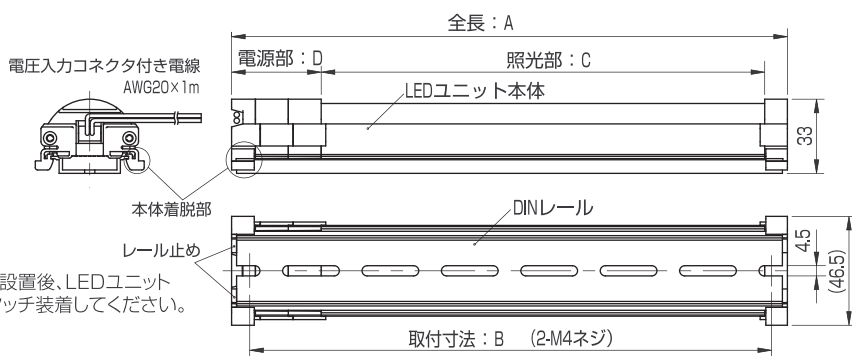
直取付タイプ



各形式寸法一覧

| 形式 | A | B | C | D |
|---------------|-------|-------|-------|------|
| MLW-024GM-JT | 230.5 | 215.5 | 195.5 | 25 |
| MLW-100GM-JT | 245 | 230 | 195.5 | 39.5 |
| MLW-200GM-JT | 308 | 245 | 229.5 | 68.5 |
| MLW-024ULM-JT | 230.5 | 215.5 | 195.5 | 25 |

[形式] MLW-□□□GM-JT



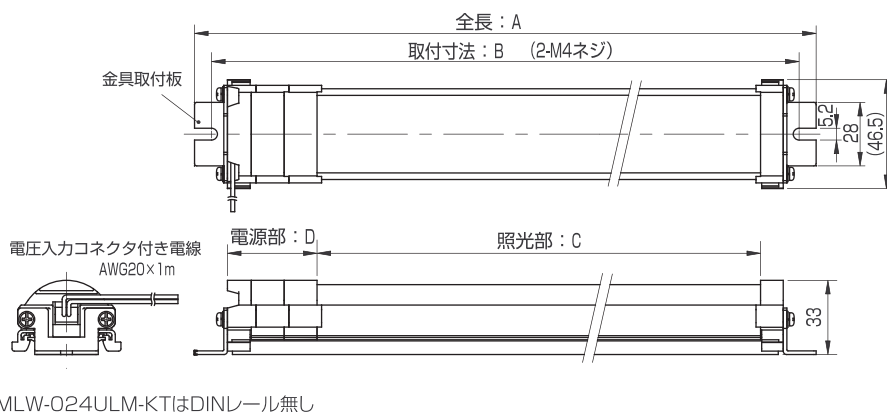
金具取付タイプ



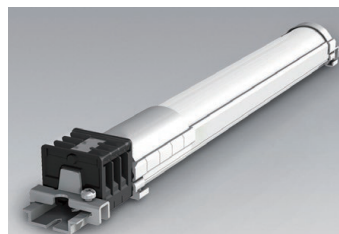
各形式寸法一覧

| 形式 | A | B | C | D |
|---------------|-------|-------|-------|------|
| MLW-024GM-KT | 259.5 | 246.5 | 195.5 | 25 |
| MLW-100GM-KT | 274 | 261 | 195.5 | 39.5 |
| MLW-200GM-KT | 337 | 324 | 229.5 | 68.5 |
| MLW-024GL-KT | 570 | 557 | 506 | 25 |
| MLW-100GL-KT | 599 | 586 | 506 | 54 |
| MLW-200GL-KT | 613.5 | 600.5 | 506 | 68.5 |
| MLW-024ULM-KT | 259.5 | 246.5 | 195.5 | 25 |

[形式] MLW-□□□GM-KT、MLW-□□□GL-KT、MLW-024ULM-KT



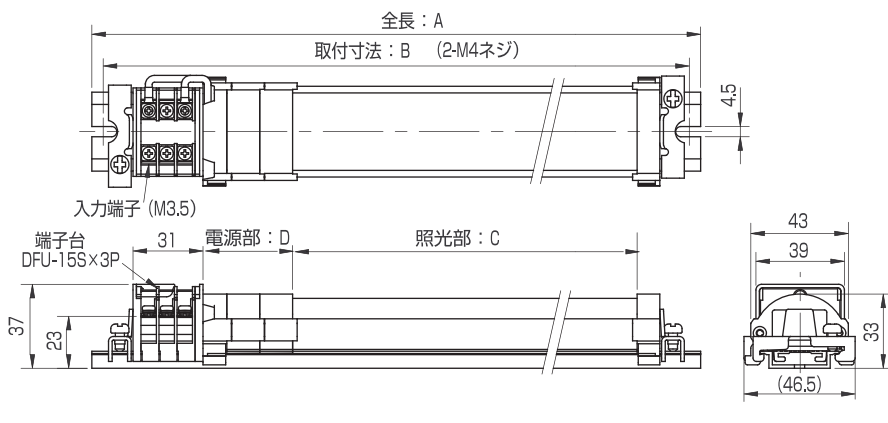
端子台付タイプ



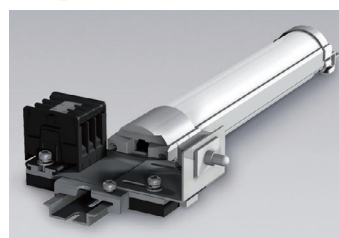
各形式寸法一覧

| 形式 | A | B | C | D |
|---------------|-----|-----|-------|------|
| MLW-024GM-TB | 312 | 300 | 195.5 | 25 |
| MLW-024HM-TB | 312 | 300 | 195.5 | 25 |
| MLW-100GM-TB | 312 | 300 | 195.5 | 39.5 |
| MLW-200GM-TB | 382 | 370 | 229.5 | 68.5 |
| MLW-024GL-TB | 627 | 615 | 506 | 25 |
| MLW-100GL-TB | 662 | 650 | 506 | 54 |
| MLW-200GL-TB | 662 | 650 | 506 | 68.5 |
| MLW-024ULM-TB | 312 | 300 | 195.5 | 25 |

[形式] MLW-□□□GM-TB、MLW-□□□GL-TB、MLW-024HM-TB、MLW-024ULM-TB



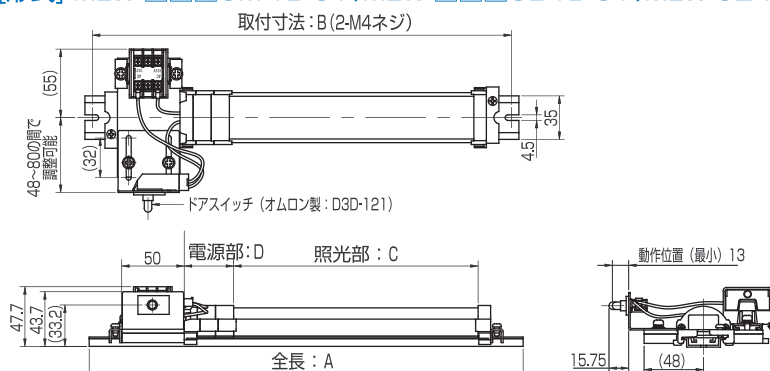
端子台+扉スイッチ付タイプ



形式寸法

| 形式 | A | B | C | D |
|-----------------|-----|-----|-------|------|
| MLW-024GM-TB-01 | 347 | 335 | 195.5 | 25 |
| MLW-024HM-TB-01 | 347 | 335 | 195.5 | 25 |
| MLW-100GM-TB-01 | 347 | 335 | 195.5 | 39.5 |
| MLW-200GM-TB-01 | 417 | 405 | 229.5 | 68.5 |
| MLW-024GL-TB-01 | 662 | 650 | 506 | 25 |
| MLW-100GL-TB-01 | 662 | 650 | 506 | 54 |
| MLW-200GL-TB-01 | 697 | 685 | 506 | 68.5 |

[形式] MLW-□□□GM-TB-01、MLW-□□□GL-TB-01、MLW-024HM-TB-01



○この他ヒューズユニット付タイプをご用意しております。
 ○オプション品 (別売品)： [コネクタ付き電線] MLW-L1M、MLW-L3M [マグネット] MLW-MG20

定格・仕様

| 型 式 | MLW-024GM | MLW-024ULM | MLW-024HM | MLW-024GL | MLW-100GM | MLW-100GL | MLW-200GM | MLW-200GL |
|------------|-------------------------------------|------------|---------------|-----------|----------------------------------------------|-----------|-----------------------------------------------|-----------|
| 定格電圧 | DC24 V | | | | AC100 V / AC110 V | | AC200 V ~ AC240 V | |
| 使用電圧範囲 | DC24 ± 10% (DC21.6 V ~ DC26.4 V) | | | | AC100 V ~ 110 V ± 10 % (AC90 V ~ AC121 V) | | AC200 V ~ 240 V ± 10 % (AC180 V ~ AC264 V) | |
| 消費電力 (typ) | 3.3 W | 3.3 W | 8.7 W | 5.8 W | 4.1 W | 5.7 W | 3.3 W | 5.5 W |
| 耐 電 圧 | 1,500 VACrms 1分間 | | | | 2000 VACrms 1分間 | | | |
| 絶縁抵抗 | 100 MΩ以上 (DC500 Vメカ) | | | | | | | |
| 使用周囲温度 | -20 ~ 50 °C (但し、結露しないこと) | | | | | | | |
| 使用相対湿度 | 45 ~ 85% RH (ただし、結露しないこと) | | | | | | | |
| LED寿命 | 40,000 時間 (typ) | | | | | | | |
| 保護構造 | IP20 | | | | | | | |
| 環境規制 | RoHS指令対応品 | | | | | | | |
| 主要部品材料 | 本体：アルミ | | エンドプレート：6ナイロン | | 保護カバー：POM | | | |
| 質 量 (TB) | 約230 g | 約230 g | 約230 g | 約430 g | 約250 g | 約450 g | 約290 g | 約460 g |
| EMC | CISPR15準拠 (放射電界強度、放射磁界強度) | | | | | | | |

LED 光学仕様

| 型 式 | MLW-024GM | MLW-024ULM | MLW-024HM | MLW-024GL | MLW-100GM | MLW-100GL | MLW-200GM | MLW-200GL |
|-----------|-----------------|------------|-----------|-----------|-----------|------------|-----------|-----------|
| 発 光 色 | 白色 | | | | | | | |
| 発光方式 | 面発光 | | | | | | | |
| 色 温 度 | 6,000 ~ 6,500 K | | | | | | | |
| 光 束 (typ) | 310 lm | 310 lm | 840 lm | 560 lm | 330 lm | 590 lm | 280 lm | 540 lm |
| 参考照度 (1m) | 104 lx | 99 lx | 254 lx | 186 lx | 110 lx | 196 lx | 93 lx | 180 lx |
| 発光効率 (参考) | 95.2 lm/W | - | 98.0 lm/W | 96.7 lm/W | 81.7 lm/W | 104.2 lm/W | 85.1 lm/W | 98.7 lm/W |

種 類 (形式)

| 入力電圧 | 本体サイズ ※1 | 取付 / 配線方式 | | 形 式 | 扉スイッチ付 | 備 考 | 規 格 |
|--------|-------------|-----------|----------------------------------|---------------|--------|----------------------------------------------------------------------------------------------------|------|
| DC24V | 標準 | JT | 直取付 / コネクタ付電線引出し (AWG20×1M2本) | MLW-024GM-JT | - | | NECA |
| | | KT | 固定金具取付 / コネクタ付電線引出し (AWG20×1M2本) | MLW-024GM-KT | - | | |
| | | TB | DINレール取付 / 端子台 (M3.5) 付 | MLW-024GM-TB | ○ | | |
| | | TB | DINレール取付 / 端子台 (M3.5) 付 | MLW-024HM-TB | ○ | 高輝度・硫化対策品 | |
| | | FL | DINレール取付 / 左側ヒューズユニット・端子台 (M3) 付 | MLW-024GM-FL | - | | |
| | | FR | DINレール取付 / 右側ヒューズユニット・端子台 (M3) 付 | MLW-024GM-FR | - | | |
| AC100V | 標準 | JT | 直取付 / コネクタ付電線引出し (AWG20×1M2本) | MLW-100GM-JT | - | | |
| | | KT | 固定金具取付 / コネクタ付電線引出し (AWG20×1M2本) | MLW-100GM-KT | - | | |
| | | TB | DINレール取付 / 端子台 (M3.5) 付 | MLW-100GM-TB | ○ | | |
| | | FL | DINレール取付 / 左側ヒューズユニット・端子台 (M3) 付 | MLW-100GM-FL | - | | |
| | | FR | DINレール取付 / 右側ヒューズユニット・端子台 (M3) 付 | MLW-100GM-FR | - | | |
| | | FR | DINレール取付 / 右側ヒューズユニット・端子台 (M3) 付 | MLW-100GM-FR | - | | |
| AC200V | 標準 | JT | 直取付 / コネクタ付電線引出し (AWG20×1M2本) | MLW-200GM-JT | - | | |
| | | KT | 固定金具取付 / コネクタ付電線引出し (AWG20×1M2本) | MLW-200GM-KT | - | | |
| | | TB | DINレール取付 / 端子台 (M3.5) 付 | MLW-200GM-TB | ○ | | |
| DC24V | ロング | KT | 固定金具取付 / コネクタ付電線引出し (AWG20×1M2本) | MLW-024GL-KT | - | | |
| | | TB | DINレール取付 / 端子台 (M3.5) 付 | MLW-024GL-TB | ○ | | |
| AC100V | ロング | KT | 固定金具取付 / コネクタ付電線引出し (AWG20×1M2本) | MLW-100GL-KT | - | | |
| | | TB | DINレール取付 / 端子台 (M3.5) 付 | MLW-100GL-TB | ○ | | |
| | | FL | DINレール取付 / 左側ヒューズユニット・端子台 (M3) 付 | MLW-100GL-FL | - | | |
| | | FR | DINレール取付 / 右側ヒューズユニット・端子台 (M3) 付 | MLW-100GL-FR | - | | |
| AC200V | ロング | KT | 固定金具取付 / コネクタ付電線引出し (AWG20×1M2本) | MLW-200GL-KT | - | | |
| | | TB | DINレール取付 / 端子台 (M3.5) 付 | MLW-200GL-TB | ○ | | |
| DC24V | 標準 | KT | 固定金具取付 / コネクタ付電線引出し (AWG20×1M2芯) | MLW-024ULM-KT | - | ※2  US LISTED | UL |
| | | TB | DINレール取付 / 端子台 (M3.5) 付 | MLW-024ULM-TB | - | | |
| | | JT | 直取付 / コネクタ付電線引出し (AWG20×1M2芯) | MLW-024ULM-JT | - | | |

※1 本体サイズ (全長) 標準サイズ: ≒230~380mm ロングサイズ: ≒570~662mm 取付け、配線方式により全長が異なります。

※2 UL/CUL認証品として仕様される場合はClass2電源を接続して下さい。

電気をつなぐ、未来へつなぐ。

 株式会社 民生電機製作所 <https://www.mibudenki.co.jp>

本 社 ・ 工 場 〒601-8354 京都府京都市南区吉祥院仁木ノ森町50
TEL 075-681-8561 FAX 075-661-0455

京 都 営 業 所 〒601-8354 京都府京都市南区吉祥院仁木ノ森町50
TEL 075-681-8563 FAX 075-661-0455

北 関 東 営 業 所 〒331-0812 埼玉県さいたま市北区宮原町3丁目337-2
TEL 048-662-9781 FAX 048-662-9782

東 京 営 業 所 〒140-0013 東京都品川区南大井3-17-9
TEL 03-5764-5550 FAX 03-5764-5551

名古屋営業所 〒465-0025 愛知県名古屋市中区東上社2-210
TEL 052-775-1115 FAX 052-775-1119

九州営業所 〒802-0075 福岡県北九州市小倉北区昭和町20-7
TEL 093-923-3800 FAX 093-923-3801

本資料の掲載内容は、予告なく変更する場合がありますので、予めご了承願います。

2025.04