



Printer Label

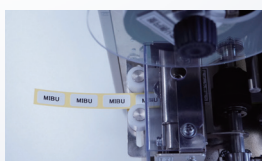
プリンターラベル

- 箱から出さずに印字が可能
- 豊富な型・サイズバリエーション
- 環境にやさしいECOタイプ

特徴

1 箱から出さずに印字が可能

パッケージ化により、ラベルを箱から取り出さずに印字が可能。



2 豊富な型・サイズバリエーション

豊富なバリエーションを展開。お客様のご要望に応じたオリジナルラベルの制作も承ります。



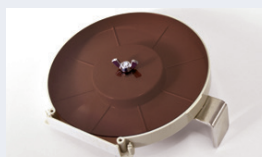
3 環境にやさしいECOタイプ

環境にやさしいPET材質を使用。EU RoHS指令対応品。



4 専用カセットHC-1に対応

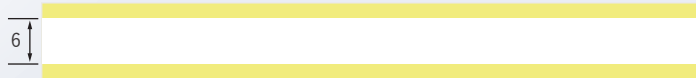
専用カセットHC-1(オプション品)の台座に取り付けて印字が可能。



仕様

長尺ラベル

MPL-6W



型 式	幅(mm)	長さ(m)	色	材質	入数
MPL-5W	5.0	27.5	白	PET	5
MPL-6W	6.0				
MPL-7W	7.0				
MPL-8W	8.0				
MPL-10W	10.0				

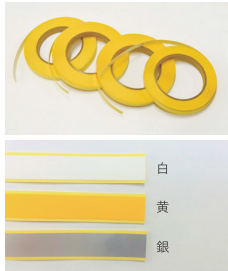
マス目ラベル

MPL-617W



型 式	サイズ(mm)	コマ数(片)	色	材質	入数
MPL-617W	6×17	1100	白	PET	5
MPL-620W	6×20				
MPL-623W	6×23				
MPL-817W	8×17				
MPL-820W	8×20				
MPL-823W	8×23				

プリンターラベル



長尺ラベル

型 式	幅(mm)	長さ(m)	色	材質	入数
MPL-5W	5.0	27.5	白	PET	5
MPL-6W	6.0				
MPL-7W	7.0				
MPL-8W	8.0				
MPL-10W	10.0				
PLW-13C	13.0		黄	PVC	
PLY-6C	6.0				
PLY-8C	8.0				
PLY-10C	10.0				
PLS-6C	6.0				
PLS-8C	8.0	銀	PET		
PLS-10C	10.0				

サイズ・色・材質、豊富なバリエーションでさまざまなご要望にお応えします。

RoHS指令対応品

マス目ラベル

型 式	サイズ(mm)	コマ数(片)	色	材質	入数
MPL-617W	6×17	1100	白	PET	5
MPL-620W	6×20				
MPL-623W	6×23				
MPL-817W	8×17				
MPL-820W	8×20				
MPL-823W	8×23		黄	PVC	
PCY-1025	10 x 25				
PCS-817	8 x 17				
PCS-820	8 x 20				
PCS-823	8 x 23				

※特殊仕様はお問合せください。

※MPLシリーズのみパッケージング仕様

マークバンド(記銘板)



ECO(ABS)タイプ

型 式	幅(mm)	長さ(m)	厚さ(mm)	色	材質	入数
B-7.0-ECO	7.0	25	0.5	白	ABS	5
B-7.8-ECO	7.8					
B-8.0-ECO	8.0					
B-8.5-ECO	8.5					
B-9.5-ECO	9.5					
B-10.0-ECO	10.0					
B-10.5-ECO	10.5					
B-12.0-ECO	12.0					

短尺の記銘板に比べ作業効率がよく、素材のロスも少なくなります。

RoHS指令対応品

PVCタイプ

型 式	幅(mm)	長さ(m)	厚さ(mm)	色	材質	入数
B-7.8-F	7.8	25	0.5	白	PVC	5
B-8.5-F	8.5					
B-9.5-F	9.5					
B-10.0-F	10.0					
B-12.0-F	12.0					

印字リボン



摩擦に強くさまざまなワークに鮮明な印字が可能な熱転写インクリボン。黒色、白色をご用意しております。

型 式	幅(mm)	長さ(m)	色	入数
TRB-200	20	200	黒白	10
TRW-200			白	

RoHS指令対応品

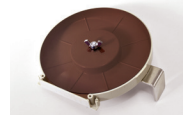
オプション品



カッター替え刃 CTB-5

1パック5枚入り

RoHS指令対応品



専用カセット HC-1

記銘板、長尺ラベルを収納しそのまま本体にセットできます。

RoHS指令対応品

サポート情報

チューブプリンターオンラインヘルプ

製品マニュアルやよくあるご質問をオンラインヘルプサイトでご覧いただけます。印字トラブルや操作方法の解決に役立ちます。



PC
スマホ
対応

詳細はこちら



株式会社 壬生電機製作所 <https://www.mibudenki.co.jp>

本 社・工 場 〒601-8354 京都府京都市南区吉祥院仁木ノ森町50番地
TEL 075-681-8561 FAX 075-661-0455

京 都 営 業 所 〒601-8354 京都府京都市南区吉祥院仁木ノ森町50番地
TEL 075-681-8563 FAX 075-661-0455

北 関 東 営 業 所 〒331-0812 埼玉県さいたま市北区宮原町3丁目337-2
TEL 048-662-9781 FAX 048-662-9782

東 京 営 業 所 〒140-0013 東京都品川区南大井3-17-9
TEL 03-5764-5550 FAX 03-5764-5551

名 古 屋 営 業 所 〒465-0025 愛知県名古屋市名東区上社2-210
TEL 052-775-1115 FAX 052-775-1119

九 州 営 業 所 〒802-0075 福岡県北九州市小倉北区昭和町20-7
TEL 093-923-3800 FAX 093-923-3801

本資料の掲載内容は、改良のため予告なく変更する場合がありますので、予めご了承願います。