

■特長

- ネジアップ=ネジ脱落防止機能付端子台。
- 定格20A～180A。M3.5～M8までの6種品揃え。
- DTK-75NU 1000V 120A 22mm²(M6)
DTK-150NU 1000V 180A 60mm²(M8)
最大通電電流180Aまでが、ネジアップで対応可能。
- 制御系さらに電源系まで、配線作業を効率的におこなえネジの紛失の心配もありません。
- お客様仕様の、固定組立て端子台の製作も可能です。マークバンドへの印字も承ります。



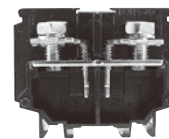
圧接固定組製品
汎用形端子台(ネジアップ式)

DTK-U シリーズ

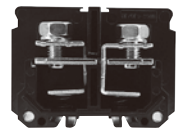
RoHS指令対応品

■共通定格・仕様

定格絶縁電圧	600V	1000V
定格インパルス耐電圧	6kV	8kV
耐電圧	2500VAC・1分間	3500VAC・1分間
絶縁抵抗	200MΩ以上(DC500V/DC1000Vメガ)	
使用周囲温度	-25℃～+70℃(但し、結露しないこと)	
使用周囲湿度	45～85%RH(但し、結露しないこと)	
本体ケース材質	変性PPE(難燃グレード:UL94 V-0)	
準拠規格	JIS C 8201-7-1 NECA C 2811(旧JIS C 2811)	



DTK-75NU



DTK-150NU

■海外安全規格

規格	IEC/EN規格	UL規格/CSA規格
適用規格NO.	EN60947-7-1	UL 1059 CSA C22.2 NO.158
認証機関と ロゴマーク	TÜVズードジャパン 	UL
ライセンスNO.	B#####22856#####	E113742

・認定機関 TUV のライセンス No. は上 4 桁：認定登録日、22856：壬生電機登録 No. は下 3 桁：シリアル No. で構成されています。

■形式の構成

	組立品形式 (□□は必要極数表示) 注1	JIS定格 注2			ネジ サイズ	TUVズードジャパン 	UL
		定格絶縁 電圧	定格通電 電流	定格適合 電線			
ネジアップ タイプ 	DTK-15SU×□□P	600V	20A	2mm ²	M3.5×8 ⊕	○	○ FW2 注3 電線 2本 接続可 (DFU-150N 除く)
	DTK-20U×□□P		30A	3.5mm ²	M4×8.5 ⊕		
	DTK-30U×□□P		40A	5.5mm ²	M4×8.5 ⊕		
	DTK-50U×□□P		70A	14mm ²	M5×10 ⊕		
	DTK-75NU×□□P	1000V	120A	22mm ²	M6×12 ⊕		
	DTK-150NU×□□P		160A	38mm ²	M8×12.5 ⊕		
			180A	60mm ²			

注 1. 異なる電流値(A)、およびDFUシリーズと、組み合わせてご使用の場合の形式名称につきましては、P75を参照下さい。保護カバーとマークバンドは、一緒に組み込まれています。

マークバンドへの印字も承ります。【印字例】

01	02	03	04	05	06	07	08	09	0A	0B	0C	0D	0E	0F	10	11	12	13
----	----	----	----	----	----	----	----	----	----	----	----	----	----	----	----	----	----	----

MIBU				1234	5678	0001	0002	0003	0004	0005
N	P	E	U	O	W	ABCD	EFGH			

2. 定格はJIS規格(JIS C 8201-7-1)に準拠して使用する場合の推奨値です。

海外安全規格の定格につきましては製品個別の頁を参照下さい。

3. FW1: Factory Wiring only(工場配線用端子台) FW2: Factory Wiring and Field Wiring(工場及び現場配線用端子台)

DTK-15SU



ネジアップ構造

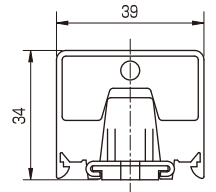
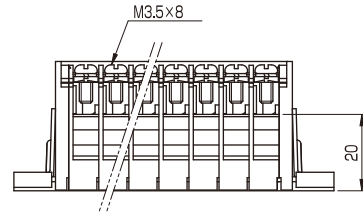
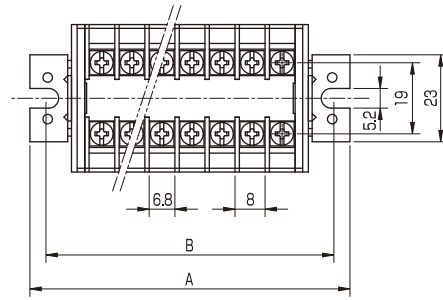
定 格		JIS	IEC/EN	UL/cUL
定格絶縁電圧		600V		
定格通電電流		20A	24A	15A
定格適合電線	圧着	2mm ²	0.3~2.5mm ²	AWG14~22(FW2)
	裸線	—	0.3~2.5mm ²	—
端子ネジ		M3.5×8		
締付トルク		0.8~1.2Nm		

注記. 裸線被覆の剥き長 9mm~10mm.

固定組立完成品の全長: Aおよび取付寸法: B±0.5

極数	A	B	極数	A	B	極数	A	B
2	45	36.5	11	116.5	108	20	188	179.5
3	53	44.5	12	124.5	116	21	196	187.5
4	61	52.5	13	132.5	124	22	204	195.5
5	69	60.5	14	140.5	132	23	212	203.5
6	77	68.5	15	148.5	140	24	220	211.5
7	85	76.5	16	156.5	148	25	228	219.5
8	93	84.5	17	164.5	156	30	268	259.5
9	100.5	92	18	172.5	164			
10	108.5	100	19	180.5	172			

極数が多くなると、全長などに若干の誤差が生じる場合があります。



DTK-20U



ネジアップ構造

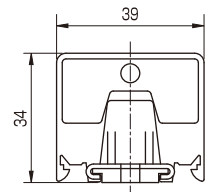
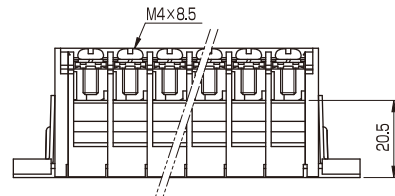
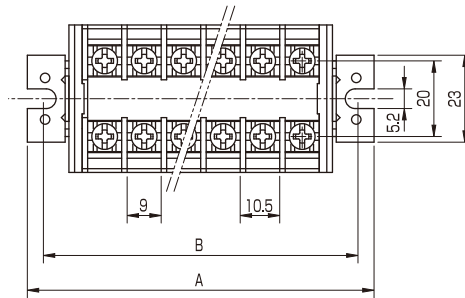
定 格		JIS	IEC/EN	UL/cUL
定格絶縁電圧		600V		
定格通電電流		30A	32A	20A
定格適合電線	圧着	3.5mm ²	0.75~4mm ²	AWG12~18(FW2)
	裸線	—	0.75~4mm ²	—
端子ネジ		M4×8.5		
締付トルク		1.2~2Nm		

注記. 裸線被覆の剥き長 12mm~13mm.

固定組立完成品の全長: Aおよび取付寸法: B±0.5

極数	A	B	極数	A	B	極数	A	B
2	50	41.5	11	144	135.5	20	238	229.5
3	60.5	52	12	154.5	146	21	248.5	240
4	71	62.5	13	165	156.5	22	259	250.5
5	81.5	73	14	175.5	167	23	269.5	261
6	92	83.5	15	186	177.5	24	280	271.5
7	102.5	94	16	196.5	188	25	290.5	282
8	112.5	104	17	207	198.5			
9	123	114.5	18	217	208.5			
10	133.5	125	19	227.5	219			

極数が多くなると、全長などに若干の誤差が生じる場合があります。



DTK-30U



ネジアップ構造

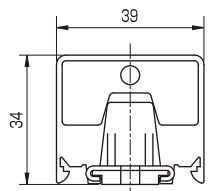
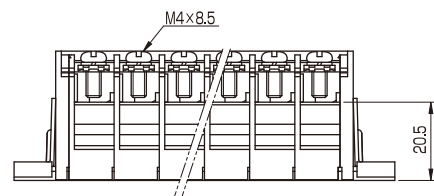
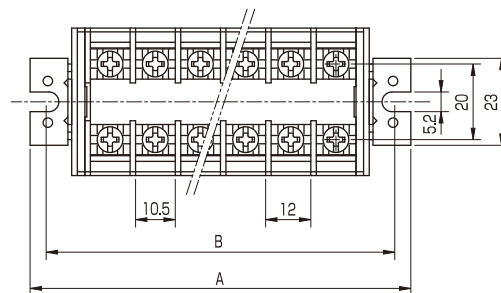
定 格		JIS	IEC/EN	UL/cUL
定格絶縁電圧		600V		
定格通電電流		40A	41A	30A
定格適合電線	圧着	5.5mm ²	1.25~6mm ²	AWG10~16(FW2)
	裸線	—	1.25~6mm ²	—
端子ネジ		M4×8.5		
締付トルク		1.2~2Nm		

注記. 裸線被覆の剥き長 12mm~13mm.

固定組立完成品の全長: Aおよび取付寸法: B±0.5

極数	A	B	極数	A	B	極数	A	B
2	53	44.5	11	161	152.5	20	268	259.5
3	65	56.5	12	172.5	164	21	280	271.5
4	77	68.5	13	184.5	176	22	292	283.5
5	89	80.5	14	196.5	188	23	304	295.5
6	101	92.5	15	208.5	200	24	316	307.5
7	113	104.5	16	220.5	212	25	328	319.5
8	125	116.5	17	232.5	224			
9	137	128.5	18	244.5	236			
10	149	140.5	19	256.5	248			

極数が多くなると、全長などに若干の誤差が生じる場合があります。



DTK-50U



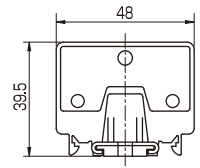
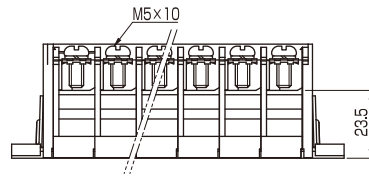
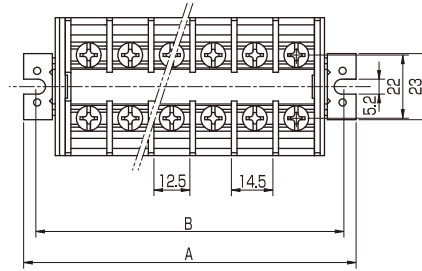
ネジアップ構造

定 格	JIS	IEC/EN	UL/cUL
定格絶縁電圧	600V		
定格通電電流	70A	76A	50A
定格適合電線	圧着 14mm ²	1.25~16mm ²	AWG6~16(FW2)
	裸線	—	
端子ネジ	M5×10		
締付トルク	2~2.5Nm		

固定組立完成品の全長：Aおよび取付寸法：B±0.5

極数	A	B	極数	A	B
1	43.5	35	8	145	136.5
2	58	49.5	9	159	150.5
3	72.5	64	10	173.5	165
4	87	78.5	12	202.5	194
5	101.5	93	15	246	237.5
6	116	107.5			

極数が多くなりますと、全長などに若干の誤差が生じる場合があります。



DTK-75NU



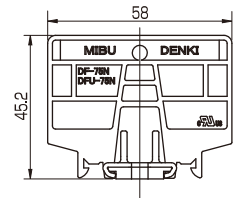
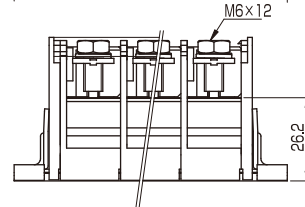
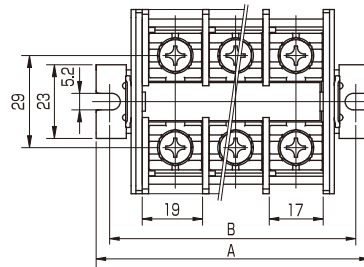
ネジアップ構造

定 格	JIS	IEC/EN	UL/cUL
定格絶縁電圧	1000V		600V
定格通電電流	120A		90A
定格適合電線	圧着 22mm ²	AWG4~14	AWG4~14(FW2)
	裸線	—	
端子ネジ	M6×12		
締付トルク	3.5~5Nm		

固定組立完成品の全長：Aおよび取付寸法：B±0.5

極数	A	B	極数	A	B
1	47.5	39	8	180	171.5
2	66.5	58	9	199	190.5
3	85.5	77	10	218	209.5
4	104.5	96	12	256	247.5
6	142.5	134	15	312.5	304

極数が多くなりますと、全長などに若干の誤差が生じる場合があります。



DTK-150NU



ネジアップ構造

定 格	JIS	IEC/EN	UL/cUL
定格絶縁電圧	1000V		600V
定格通電電流	180A(60mm ²) 160A(38mm ²)	200A(AWG1/0) 160A(AWG2)	150A(AWG1/0)
定格適合電線	圧着 60mm ²	AWG1/0~10	AWG1/0~10(FW2)
	裸線	—	
端子ネジ	M8×12.5		
締付トルク	8~10Nm		
取付ネジ	M5 (4箇所取付穴)		

固定組立完成品の全長：Aおよび取付寸法：B±0.5

極数	A	B	極数	A	B
1	66.5	52.5	8	237	223
2	91	77	9	261.5	247.5
3	115.5	101.5	10	286	272
4	140	126	12	334	320
6	188.5	174.5			

極数が多くなりますと、全長などに若干の誤差が生じる場合があります。

