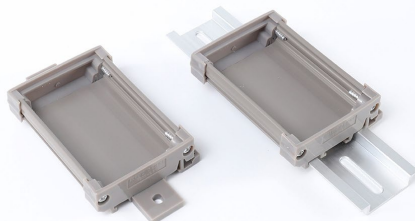


■特長

- プリント基板を収納し、DINレールに取り付け可能です。
- 装着基板サイズ45mm～170mmまで5種類をラインナップ。
- 開放用のロックレバーにより、ワンタッチでの脱着が可能です。
- 直付ストッパーによりベースへの直取り付けが可能です。
- ケースはABS樹脂、側板・ストッパーは6ナイロン樹脂を使用しました。

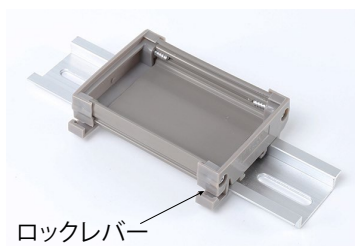
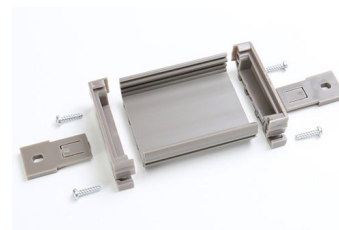


ユニバーサル樹脂ケース

TMJC シリーズ

RoHS指令対応品

商品の詳細はこちら



ロックレバー

■ 部品構成

部 品	数 量	材 質
樹脂ケース	1本	ABS
側板 (右・左)	2個	6ナイロン
側板固定ビス (M3×12)	4本	鉄+三価クロメートメッキ
直付ストッパー	2個	6ナイロン

■ 形式構成

- 樹脂ケース

TMJC-□

① ②

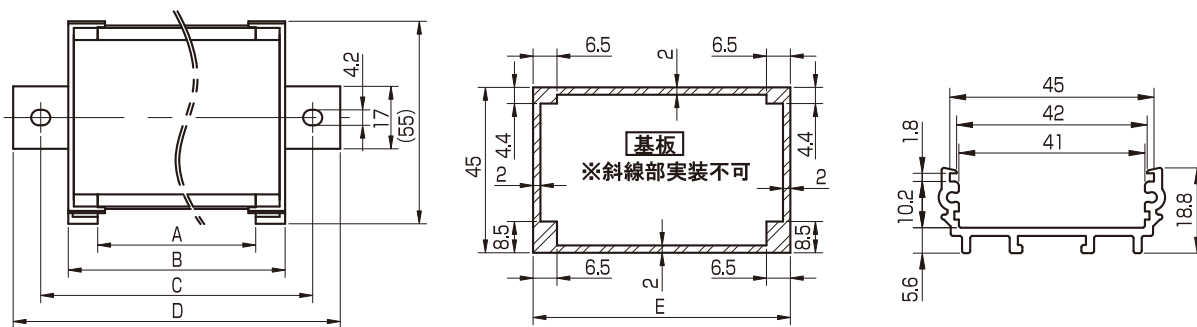
①：基本型式…『TMJC』

②：装着基板サイズ

45(45mm)、70(70mm)、85(85mm)、145(145mm)、170(170mm)

上記以外のサイズについては販売店へご相談下さい。

■ 外形及び基盤サイズ



* DINレールに取り付ける場合、TM-Sは必要ありません。

* ケースに基板は搭載していません。別途用意願います。

寸法表

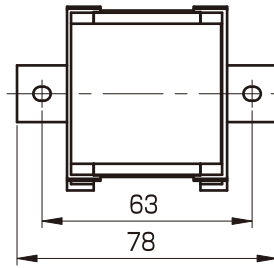
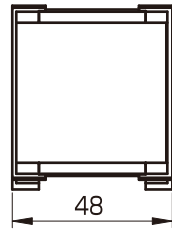
レール型式	A寸法	B寸法	C寸法	D寸法	基板寸法(45×E)	梱包・販売単位
TMJC-45	32	48	63	78	45×45	10set
TMJC-70	57	73	88	103	45×70	10set
TMJC-85	72	88	103	118	45×85	10set
TMJC-145	132	148	163	178	45×145	5set
TMJC-170	157	173	188	203	45×170	5set

ユニバーサル樹脂ケース

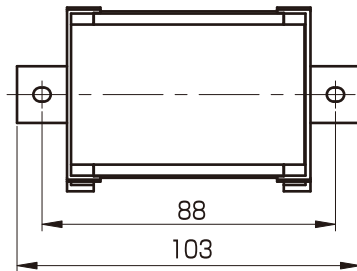
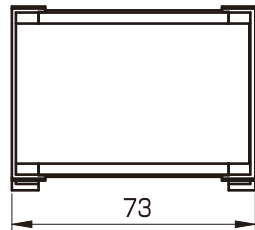
TMJC-45

DINレール取付

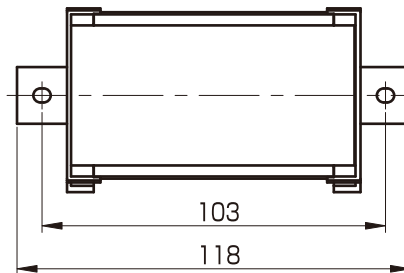
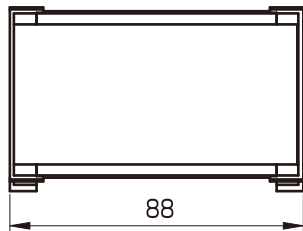
直取り付け (TM-S取り付け)



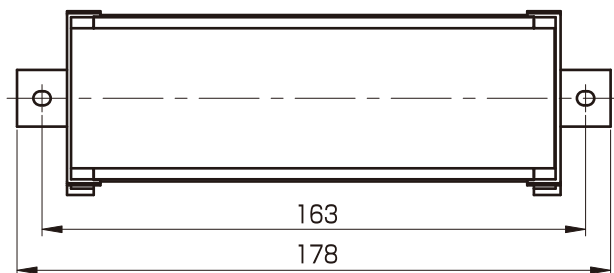
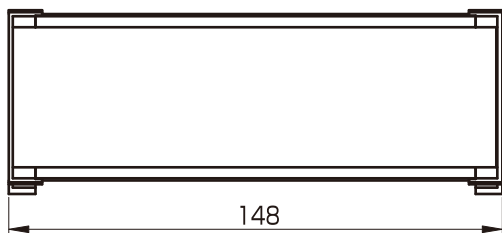
TMJC-70



TMJC-85



TMJC-145



TMJC-170

